



Informe
Huella de
Carbono
2025

TRES NEGOCIOS, UN SOLO GRUPO

Grupo Ecnor es una corporación española presente en más de 40 países que impulsa su propósito con un modelo de negocio basado en las personas, y que cree en la generación de valor compartido y la sostenibilidad.

Un modelo de negocio que se desarrolla a través de tres negocios clave que se complementan y fortalecen mutuamente: Servicios, Proyectos y Concesiones y Proyectos propios.



**Nuestro propósito,
nuestra razón de ser**

**Impulsamos desarrollo y
creamos oportunidades
para las personas
en todo el mundo.**

PALANCAS DE CRECIMIENTO → Eficiencia, diversificación y solidez

BASE DIFERENCIAL → Personas y valores

ALIADO DE LOS ODS

Grupo ElecNR es uno de los agentes clave en el desarrollo y progreso de las personas y el entorno. Consciente de la contribución de sus actividades, su objetivo es maximizar los impactos positivos y minimizar los negativos en la sociedad y el medioambiente, mediante un comportamiento responsable, ético y transparente.

Los proyectos de infraestructuras, energías renovables, agua o medio ambiente aportan soluciones a algunos desafíos actuales y futuros, como el cambio climático, la reducción de desigualdades y la brecha energética, entre otros.

Este informe sobre su huella de carbono es el reflejo de la contribución del Grupo ElecNR al **ODS 13, Acción por el clima**. La compañía hace frente al cambio climático calculando su huella de carbono, estableciendo objetivos de reducción de emisiones e implementando su Estrategia de Cambio Climático.



HUELLA DE CARBONO

Metodología utilizada para el cálculo

Actualmente existen varias metodologías y normas reconocidas internacionalmente para el cálculo de huella de carbono según su enfoque, alcance y orientación. Grupo Ecnor ha optado por la metodología GHG Protocol para evaluar su huella de carbono, por considerarse la norma más reconocida internacionalmente en cuanto al cálculo de huella de carbono de una organización. Además, esta metodología se basa en estos cinco principios: relevancia, completitud, consistencia, transparencia y precisión.

Definición de los límites de la huella de carbono

El primer paso en el desarrollo de la huella de carbono es la definición de los límites organizacionales, consistente en determinar los contornos de la empresa a analizar y definido en el Estándar Corporativo de Contabilidad y Reporte.

Al fijarse los límites organizacionales, una empresa selecciona un enfoque para consolidar sus emisiones de gases de efecto invernadero (GEI). Dicho de otro modo, determina las unidades de negocio y operaciones que constituyen la empresa.



Para el cálculo de la huella de carbono del Grupo Elecnor, se ha optado por un enfoque de control operacional. El límite organizacional en el estudio del Grupo Elecnor se define como un conjunto de instalaciones con procesos de producción móviles -obras- y estáticos -plantas- además de oficinas y almacenes.

Límite operacional

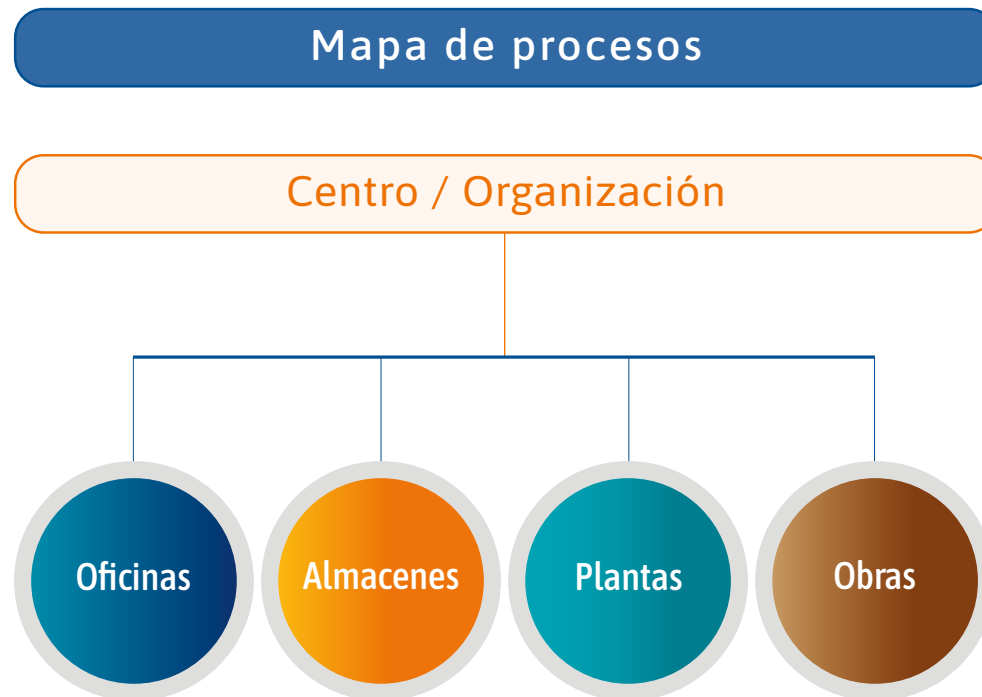
En base a los controles operacionales se determinan los límites organizacionales, a través de la clasificación de las fuentes de emisión, entre 3 alcances de estudio posibles.

Según el GHG Protocol, el límite operacional define el alcance de las emisiones directas e indirectas para las

operaciones que entran dentro del límite organizacional establecido para la empresa. De manera obligatoria, las organizaciones deben contabilizar y reportar los alcances 1 y 2 de forma separada, siendo opcional pero recomendable la contabilización de las emisiones de alcance 3.

A la hora de llevar a cabo el cálculo de la huella de carbono se deben tener en cuenta las diferentes fuentes de emisión. Estas estarán definidas dentro del **alcance 1, 2 o 3** dependiendo de cómo estén definidos los límites organizacionales.

En el cálculo de la huella de carbono del Grupo Elecnor se han cuantificado las siguientes emisiones directas de **alcance 1**, indirectas de **alcance 2** y otras emisiones indirectas de **alcance 3**.



Para identificar las fuentes de emisión significativas de Alcance 3, se han seguido las recomendaciones expuestas por la Guía de cálculo de emisiones de Alcance 3, un documento de apoyo al estándar del GHG Protocol, considerándose relevantes las siguientes:

- 3.1 Compra de bienes y servicios
- 3.2 Bienes de capital
- 3.3 Actividades relacionadas con los combustibles y la energía aguas arriba
- 3.4 Transporte y distribución aguas arriba
- 3.5 Generación de residuos
- 3.6 Desplazamientos corporativos
- 3.7 Desplazamientos in itinere
- 3.8 Activos arrendados aguas arriba
- 3.12 Fin de vida de productos vendidos
- 3.15 Inversiones

Emisiones de alcance 1 (emisiones directas):

Emisiones que resultan de las actividades que la organización controla. Ejemplos de los procesos que pueden generarlas:

- Fuentes estacionarias
- Fuentes móviles
- Emisiones fugitivas que resultan de liberaciones intencionales o no intencionales como refrigerantes utilizados en los equipos de aire acondicionado y refrigeración.

Emisiones de alcance 2 (emisiones indirectas):

Emisiones de la organización por la utilización de la energía eléctrica, calor o vapor de agua adquiridos de fuera.

Emisiones de alcance 3 (otras emisiones indirectas):

Emisiones de los productos y servicios de la organización. Están inducidas por las actividades de la empresa, pero ocurren en fuentes que no son propiedad ni están controladas por la empresa.

RESULTADOS: Huella de Carbono 2025

En este apartado se expondrán los resultados de la huella de carbono de organización del Grupo Elecenor analizados de diferentes formas.

Huella de carbono del Grupo Elecenor

La huella de carbono del Grupo Elecenor en 2025 ha sido de 998.290 toneladas de CO₂e.

Del total de emisiones, el 11,83% han sido emisiones de **alcance 1**, es decir, emisiones directas asociadas al consumo de combustibles y gases refrigerantes.

Las emisiones indirectas de **alcance 2** (consumo de electricidad) han sido de un 0,10% de la huella total.

El resto de las emisiones de la huella pertenecen al **alcance 3** (88,07%).



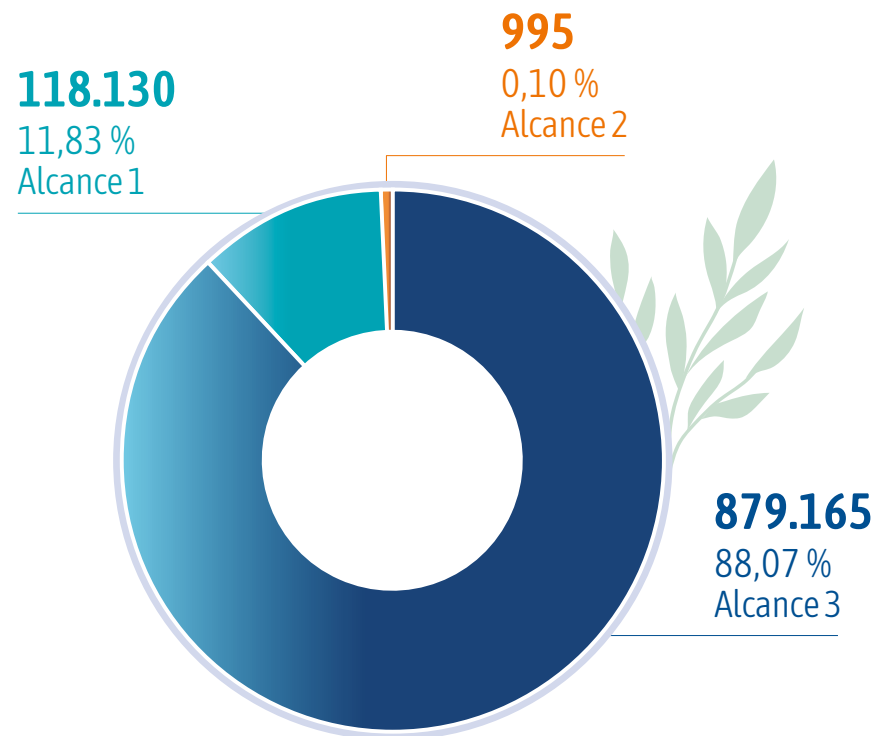
Emisiones

Por tipo de Fuente y Alcance

Alcance	Fuente	Emisiones (tCO ₂ e)
Alcance 1	Fuente estacionaria, móvil y emisiones fugitivas	118.130
Alcance 2	Consumo de electricidad	995
Total Alcance 1 y 2		119.125
Alcance 3		879.165
Total		998.290

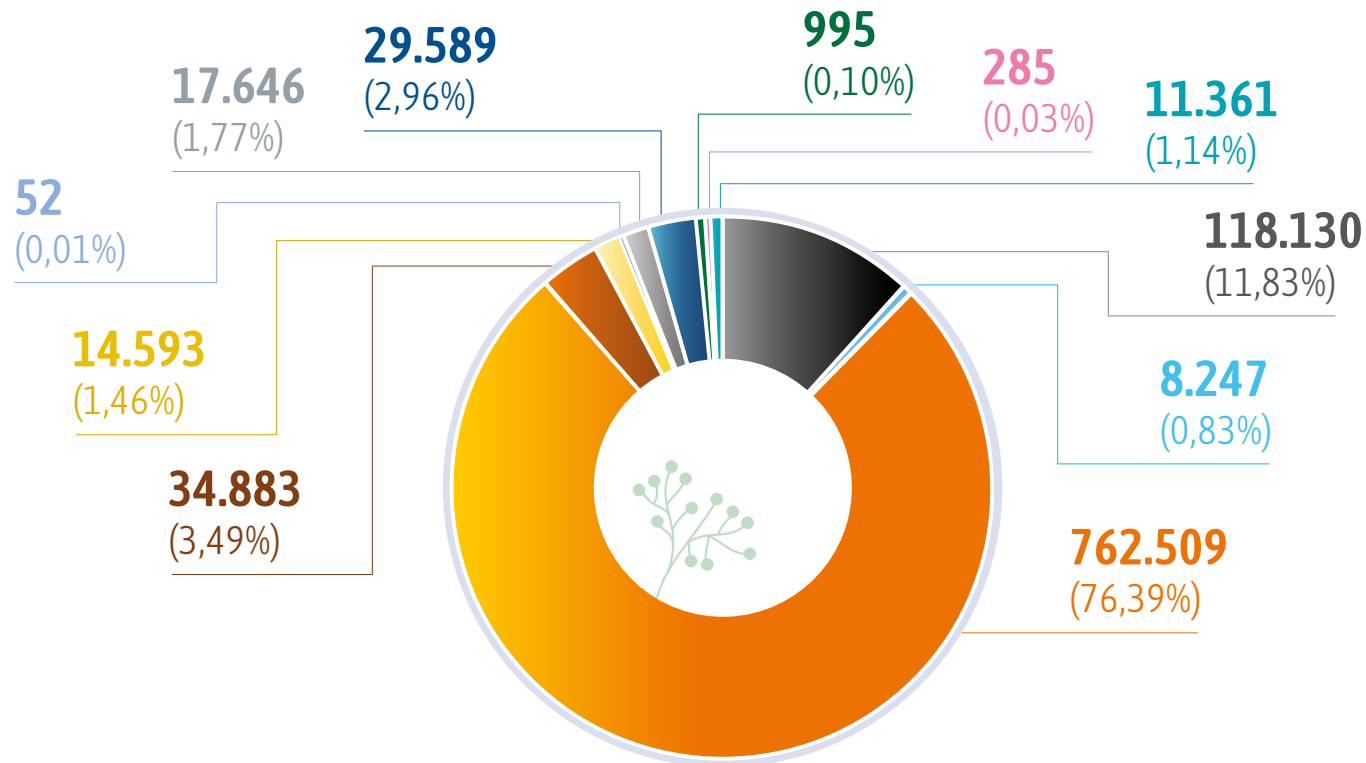
Aporte de las emisiones

Por Alcance (tCO₂ equivalente)



Aporte de las emisiones

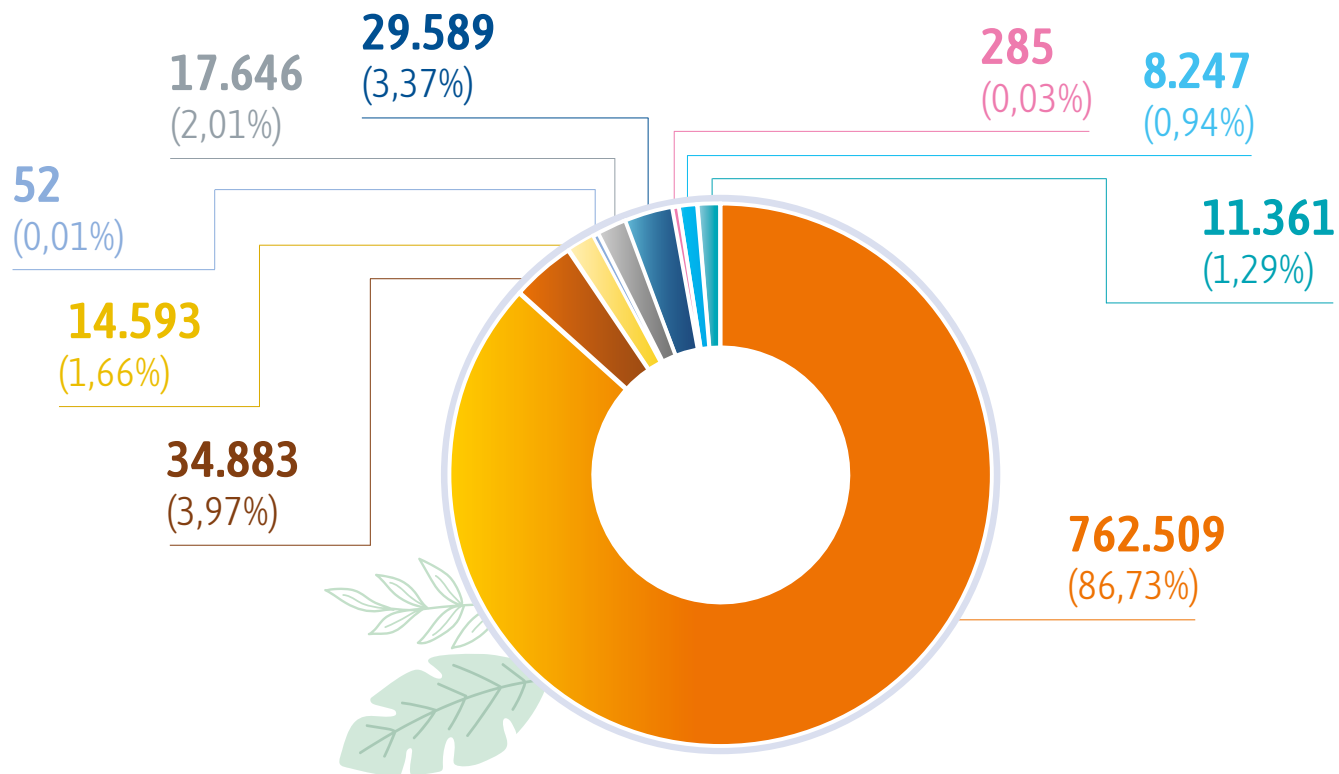
Por Fuente (tCO₂ equivalente)



- 1 Fuente estacionaria, móvil y emisiones fugitivas
- 2 Electricidad adquirida
- 3.1 Compra de bienes y servicios
- 3.2 Bienes de capital
- 3.3 Actividades relacionadas con los combustibles y la energía aguas arriba
- 3.4 Transporte y distribución aguas arriba
- 3.5 Generación de residuos
- 3.6 Desplazamientos corporativos
- 3.7 Desplazamientos in itinere
- 3.8 Activos arrendados aguas arriba
- 3.12 Fin de vida de los productos vendidos
- 3.15 Inversiones

Aporte de cada fuente

A las emisiones de Alcance 3 (tCO₂ equivalente)



- 3.1 Compra de bienes y servicios
- 3.2 Bienes de capital
- 3.3 Actividades relacionadas con los combustibles y la energía aguas arriba
- 3.4 Transporte y distribución aguas arriba
- 3.5 Generación de residuos
- 3.6 Desplazamientos corporativos
- 3.7 Desplazamientos in itinere
- 3.8 Activos arrendados aguas arriba
- 3.12 Fin de vida de los productos vendidos
- 3.15 Inversiones

Distribución operativa de las emisiones (Alcances 1 y 2):

La siguiente tabla detalla la contribución de cada organización al inventario de emisiones operativas del Grupo ElecNR (Alcances 1 y 2). El análisis de nuestra huella de carbono refleja que el impacto climático está directamente correlacionado con las geografías donde el Grupo ejecuta proyectos de mayor envergadura e intensidad operativa.

En este sentido, los principales focos de emisión se concentran en cinco organizaciones clave: ElecNR Australia, ElecNR do Brasil, Dirección Centro, ElecNR Estados Unidos y Dirección Sur. De forma agregada, la actividad de estas cinco organizaciones representa el 64,43 % del total de emisiones de los alcances 1 y 2 del Grupo, consolidándose como los perímetros prioritarios sobre los que focalizar nuestras futuras políticas de eficiencia energética y mitigación.

Aporte de cada organización

Organización	Alcance 1 (tCO ₂ e/año)	Alcance 2 (tCO ₂ e/año)	% del total
ElecNR Australia	22.899,99	71,76	19,28%
ElecNR do Brasil	17.329,89	75,08	14,61%
Dirección Centro	13.984,63	91,96	11,82%
Dirección EEUU	13.275,04	131,29	11,25%
Dirección Sur	8.889,14	-	7,46%
ElecNR Italia	8.531,71	12,39	7,17%
Dirección Este	8.186,78	3,80	6,88%
ElecNR Chile	4.509,21	49,54	3,83%
ElecNR República Dominicana	3.625,87	114,84	3,14%
Audeca	3.529,91	65,99	3,02%
ElecNR México	2.858,92	15,14	2,41%
ElecNR Angola	1.458,36	150,95	1,35%
Omninstal Electricidade	1.548,36	32,64	1,33%
ElecNR Perú	1.356,40	28,93	1,16%
D. Grandes Redes	1.248,89	6,41	1,05%

Organización	Alcance 1 (tCO ₂ e/año)	Alcance 2 (tCO ₂ e/año)	% del total
Dirección Energía	1.181,17	-	0,99%
MontelecNR	851,55	5,91	0,72%
ElecNR Argentina	671,71	6,54	0,57%
IQA	548,03	47,46	0,50%
ElecNR Honduras	387,26	17,06	0,34%
ElecNR Alemania	340,60	6,97	0,29%
ElecNR Senegal	230,10	5,48	0,20%
ElecNR Colombia	196,99	1,15	0,17%
ElecNR Nueva Zelanda	120,00	-	0,10%
ElecNR Zambia	108,80	0,13	0,09%
ElecNR Panamá	69,45	20,37	0,08%
ElecNR Irlanda	79,71	-	0,07%
Dirección Renovables, Gas y Agua	55,76	18,42	0,06%
ElecNR Camerún	38,67	2,05	0,03%
ElecNR Dinamarca	13,04	1,23	0,01%
Atersa	3,66	11,55	0,01%

Comparación entre 2025 y 2024 de alcance 1 y 2

En el protocolo interno del Grupo Elecnor para el cálculo de emisiones de GEI se define como sistema de control y monitoreo la comparación de la huella de carbono obtenida en un año determinado con las emisiones calculadas para el año anterior.

De esta manera, a partir de los datos de actividad de los años 2025 y 2024, se ha querido establecer una comparativa de las emisiones de GEI generadas ambos años por el Grupo Elecnor, con el fin de poder analizar la evolución de la huella de carbono de la organización.

Se ha adoptado como año base 2023, ya que es el primer año que el Grupo Elecnor calcula la totalidad de las emisiones de todos los alcances bajo los criterios de la iniciativa Science Based Targets (SBTi). No obstante, también se hará

una comparativa respecto al 2014 como dato histórico de punto de partida, en los alcances cuando sea posible.

Durante el ejercicio 2025, la huella de carbono operativa del Grupo Elecnor (Alcances 1 y 2 bajo enfoque market-based) se ha situado en 119.124,63 toneladas de CO₂e, contabilizando el total de emisiones directas (incluyendo fuentes fijas, flota y emisiones fugitivas de gases refrigerantes) e indirectas por consumo eléctrico, siendo la relación entre las emisiones generadas y el número de horas trabajadas de 1,85 kg CO₂e/hora.

	2024	2025	Variación
Emisiones totales alcance 1 y 2 (kg CO ₂ e)	100.376.000	119.124.630	18%
Nº horas trabajadas	54.114.704	64.441.029	19%
Ratio (kg CO ₂ e/hora)	1,85	1,85	-



El análisis de la intensidad de emisiones –vinculando nuestra huella operativa (Alcances 1 y 2) con el volumen de horas trabajadas– nos permite evaluar el desempeño climático del Grupo Ecnor aislando el impacto derivado de las variaciones de actividad y el crecimiento corporativo.

La evolución histórica de este indicador refleja una clara tendencia de desacoplamiento entre nuestra actividad productiva y nuestro impacto en el clima. Respecto a nuestro año de inicio de medición en 2014, el Grupo ha logrado reducir su intensidad de carbono en un 23% en términos relativos, demostrando la consolidación y efectividad de las medidas de eficiencia energética impulsadas en nuestras operaciones globales durante la última década.

Variación ratio kg CO₂e/horas trabajadas

Periodo 2014-2025

Organización	Huella Grupo Ecnor* (tCO ₂ e)	Horas trabajadas	Ratio Grupo Ecnor (kg CO ₂ e/h)	Evolución respecto al año anterior	Evolución respecto al año 2014
2025	119.125	64.441.029	1,85	-	-23%
2024	99.879	54.114.704	1,85	11%	-23%
2023	81.758	48.936.169	1,67	-	-30%
2022	77.464	46.556.470	1,67	-5%	-30%
2021	63.959	36.572.587	1,75	-6%	-27%
2020	57.070	30.723.020	1,85	3%	-24%
2019	50.308	27.819.881	1,8	-4%	-26%
2018	49.771	26.472.538	1,9	-2%	-23%
2017	54.498	28.341.988	1,9	-5%	21%
2016	46.250	22.894.701	2,0	-6%	-17%
2015	44.665	20.826.530	2,1	-12%	-12%
2014	46.067	18.912.402	2,4	-	-

* Huella de carbono de Alcance 1 y Alcance 2.

Análisis de la evolución de las emisiones (vs. Año Base 2023):

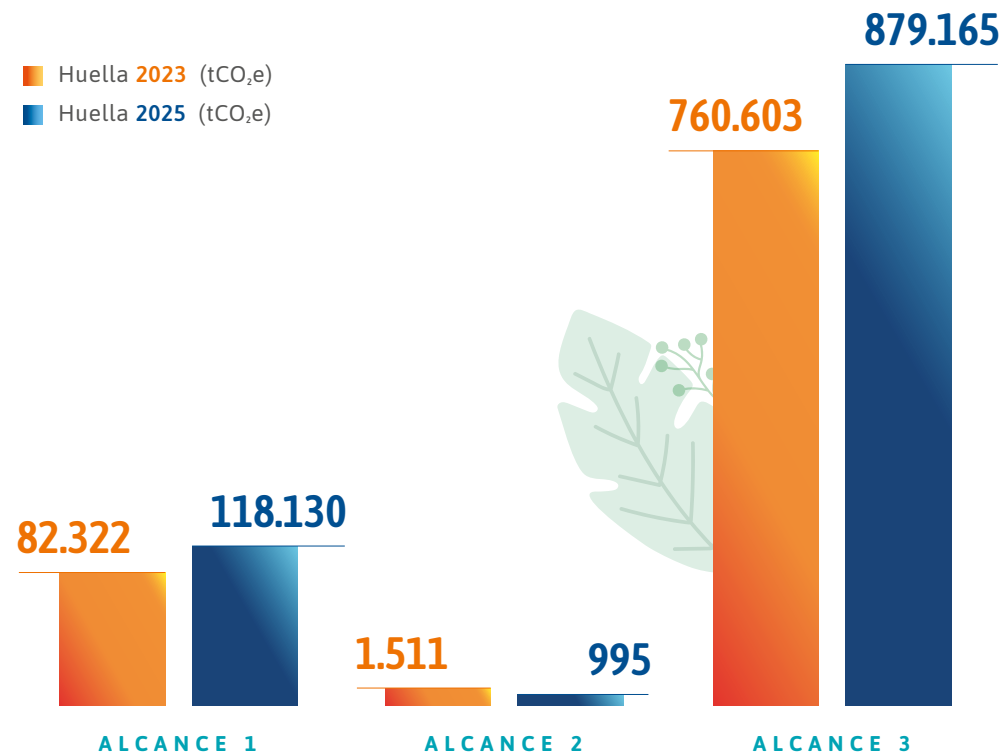
- Alcance 1:** las emisiones directas derivadas de la combustión en fuentes fijas han aumentado un 36,73% en comparación con el año base 2023. Esta evolución responde a dos factores clave: por un lado, el fuerte avance operativo en la ejecución de grandes proyectos estratégicos internacionales, destacando nuestra actividad en Australia (proyecto PEC), Brasil (Azulão) y Estados Unidos. Por otro lado, refleja esfuerzo en transparencia, gracias a la optimización de los sistemas de clasificación y reporte que ha permitido reportar consumos de maquinaria y flota que anteriormente se basaban en estimaciones, reduciendo la incertidumbre y elevando la precisión del reporte.
- Alcance 2:** se observa una reducción del 34,14 % en las emisiones de Alcance 2 (market-based) en comparación con el año base 2023. Esta disminución se debe a la política de descarbonización del mix

energético del Grupo. La disminución se fundamenta en la estrategia de contratación de electricidad 100% renovable, certificada a nivel global mediante Garantías de Origen (GdOs) e IRECs., logrando desacoplar el crecimiento de la actividad del impacto de las emisiones por consumo eléctrico.

- Alcance 3:** Se ha registrado un aumento del 15,58% frente al año base 2023. Esta variación es el reflejo proporcional de la expansión corporativa y del incremento en el volumen de negocio, lo que incide de manera desigual en la evolución y comportamiento de las distintas categorías que conforman nuestra cadena de valor. Este incremento también incorpora el esfuerzo del ejercicio 2025 por sustituir factores de emisión genéricos por datos primarios procedentes de nuestra cadena de suministro, permitiendo una visión más fiel del impacto indirecto del Grupo Elecenor.

Comparación de la Huella de Carbono

Por Alcance (tCO₂ equivalente)



Certificado Huella de carbono 2025 verificada

AENOR

Certificado de Conformidad
CO2 Calculado

AENOR
HUELLA DE
CARBONO
CO2 CALCULADO

GHG-0013/2024

AENOR certifica que la organización
ELECNR, S.A.
GRUPO ELECNR

de acuerdo con los requisitos del GHG PROTOCOL
genera: **Detalladas en el anexo al Certificado**
que se realizan en: **CL LLENADO POZA, 55. 48013- BILBAO (BIZKAIA)**

Emisión: 2025-02-10

Rafael GARCÍA MEIRO
CEO

AENOR CONFÍAS S.A.U.
Génova, 6. 28004 Madrid, España
Tel. +34 91 432 60 00 -
www.aenor.com

AENOR

Certificado de Conformidad
CO2 Calculado

AENOR
HUELLA DE
CARBONO
CO2 CALCULADO

GHG-0013/2024

Anexo al Certificado

Alcance: **Genera unas emisiones totales de 998.289t CO2e (Alcance 1: 118.129,39 t CO2e; Alcance 2: 995,04 t CO2e; Alcance 3: 879.164,82 t CO2e).**

El alcance de la verificación se establece para las actividades de Ingeniería, desarrollo y construcción de proyectos de infraestructuras realizadas por las siguientes organizaciones del GRUPO ELECNR:

ELECNR S.A.:

- Oficinas corporativas

ELECNR SERVICIOS Y PROYECTOS SAU:

- Dirección Grandes Redes
- Dirección Energía
- Dirección Renovables, Gas y Agua
- Dirección Entero
- Dirección Este

Emisión: 2025-02-10

Rafael GARCÍA MEIRO
CEO

AENOR CONFÍAS S.A.U.
Génova, 6. 28004 Madrid, España
Tel. 91 432 60 00 - www.aenor.com

AENOR

Certificado de Conformidad
CO2 Calculado

AENOR
HUELLA DE
CARBONO
CO2 CALCULADO

GHG-0013/2024

Anexo al Certificado

Alcance: **Dirección Sur**

- Dirección Estados Unidos
- Enecon Armenia
- Enecon Angola
- Enecon Argentina
- Enecon Camerun
- Enecon Chile
- Enecon Brasil
- Enecon Colombia
- Enecon Italia
- Enecon México
- Enecon Honduras
- Enecon de R. Dominicana
- IGA (Reino Unido)
- Enecon Austria
- Enecon Panamá
- Enecon Perú

Emisión: 2025-02-10

Rafael GARCÍA MEIRO
CEO

AENOR CONFÍAS S.A.U.
Génova, 6. 28004 Madrid, España
Tel. 91 432 60 00 - www.aenor.com

AENOR

Certificado de Conformidad
CO2 Calculado

AENOR
HUELLA DE
CARBONO
CO2 CALCULADO

GHG-0013/2024

Anexo al Certificado

Alcance: **Enecon Zambia**

- Enecon Senegal
- Enecon Nueva Zelanda
- Enecon Dinamarca
- Enecon Hunría
- Montelecon
- Anecon
- Adharna Prefabricación
- Joma Seguridad S.L.
- Hidroambiente
- Enecon Construcción y Obras, S.A.
- Anecon
- Omninstal Electricidad

PERÍODO CALCULADO: 2025

Conforme al Informe de Emisiones Verificado del periodo 2025 y la Declaración de Verificación de AENOR.

Emisión: 2025-02-10

Rafael GARCÍA MEIRO
CEO

AENOR CONFÍAS S.A.U.
Génova, 6. 28004 Madrid, España
Tel. 91 432 60 00 - www.aenor.com



Síguenos en redes sociales

